

УТВЕРЖДАЮ
Директор МБУДО УЦ
Серкин О.Ю.

20 19 г.

ПАСПОРТ ДОСТУПНОСТИ
объекта и услуг для инвалидов и других маломобильных групп населения

1. Общие сведения об объекте (краткая характеристика объекта)

- 1.1. Наименование отрасли (сферы деятельности): объект образования
1.2. Адрес объекта: 184606 Мурманская область, г. Североморск, ул. Авиаторов, д. 3
1.3. Сведения о размещении объекта:
- отдельно стоящее здание 2 этажа, 750 кв. м
- наличие прилегающего земельного участка: 4469 кв. м
1.4. Год постройки здания 1957, капитального ремонта/реконструкции: нет
1.5. Дата предстоящих плановых работ: капитальный ремонт: не определена; реконструкции: не определена; строительство нового здания: не определена; иное: нет

сведения об организации, расположенной на объекте

- 1.6. Название организации (учреждения): Муниципальное бюджетное учреждение дополнительного образования «Учебный центр» (сокращенно МБУДО УЦ)
1.7. Юридический адрес организации (учреждения): 184606 Мурманская область, г. Североморск, ул. Авиаторов, д. 3
1.8. Основание для пользования объектом: оперативное управление
1.9. Форма собственности: муниципальная
1.10. Территориальная принадлежность: муниципальная
1.11. Вышестоящая организация: Управление образования администрации ЗАТО г. Североморск
1.12. Адрес вышестоящей организации, координаты для связи: 184606, Мурманская обл., г. Североморск, ул. Ломоносова, д. 4, тел. 8(81537) 4-95-65, факс 8(81537) 4-22-55

2. Характеристика деятельности организации на объекте
(краткая характеристика предоставляемых услуг)

- 2.1. Вид (или тип) объекта: Организация дополнительного образования
2.2. Виды оказываемых услуг (виды деятельности, согласно Уставу):
- реализация дополнительных образовательных и (или) общеразвивающих программ, реализация программ профессионального обучения
2.3. Форма оказания услуг: на объекте
2.4. Категории обслуживаемого населения по возрасту: все возрастные категории
2.5. Категории обслуживаемых инвалидов: К, О-н, О-в, С-п, С-ч, Г-п, Г-ч, У¹
2.6. Участие в исполнении ИПРА инвалида / ребенка-инвалида: нет

3. Состояние доступности объекта и услуг

3.1. Путь следования к объекту пассажирским транспортом

(описать маршрут движения с использованием пассажирского транспорта)

Автобус №3 до конечной остановки «Авиагородок», автобусы 105, 101 до остановки «Поворот на Авиагородок»

Наличие адаптированного пассажирского транспорта к объекту: нет

¹ К - передвигающиеся на коляске; О - нарушения опорно-двигательного аппарата, в т.ч.: О-н - поражение нижних конечностей; О-в - поражение верхних конечностей; С-п - полное нарушение зрения (слепота); С-ч - частичное нарушение зрения; Г-п - полное нарушение слуха (глухота); Г-ч - частичное нарушение - слуха; У - нарушения умственного развития

Наличие специального транспортного обслуживания (социальное такси): нет
 Необходимые организационные решения: обращение в администрацию муниципалитета по вопросу адаптации пассажирского транспорта для инвалидов и других МГН

3.2. Путь к объекту от ближайшей остановки пассажирского транспорта:

3.2.1 Расстояние до объекта от остановки транспорта 130 м

3.2.2 Время движения (пешком) 5 мин

3.2.3 Наличие выделенного от проезжей части пешеходного пути: да

3.2.4 Перекрестки: нет

3.2.5 Информация на пути следования к объекту: нет

3.2.6 Перепады высоты на пути: нет

Их обустройство для инвалидов на коляске: нет

3.2.7 Обеспечена индивидуальная мобильность инвалидам: К, О-н, О-в, Г-п, Г-ч, У

3.2.8 Организовано сопровождение на пути движения инвалидам: нет

Необходимые организационные решения: обращение в администрацию муниципалитета по вопросу адаптации для инвалидов и других МГН путей движения от остановки к объекту

3.3. Организация доступности объекта и услуг для инвалидов – форма обслуживания

Категория инвалидов	Форма обслуживания - способ предоставления услуг инвалидам				
	На объекте – по варианту:		На дому	Дистанционно	Не организовано
	«А»*	«Б»**			
К (передвигающиеся на креслах-колясках)					+
О-н (поражение нижних конечностей)					+
О-в (поражение верхних конечностей)	+				
С-п (полное нарушение зрения – слепота)					+
С-ч (частичное нарушение зрения)	+				
Г-п (полное нарушение слуха – глухота)					+
Г-ч (частичное нарушение слуха)	+				
У (нарушения умственного развития)	+				
Все категории инвалидов					

* - вариант «А» - универсальный проект - доступность для инвалидов любого места в здании, а именно – общих путей движения и мест обслуживания – не менее 5% общего числа таких мест, предназначенных для обслуживания (но не менее одного)

** - вариант «Б» - разумное приспособление - при невозможности доступного оборудования всего здания выделение в уровне входа специальных помещений, зон или блоков, приспособленных для обслуживания инвалидов, с обеспечением всех видов услуг, имеющихся в данном здании

3.4. Доступность структурно-функциональных зон объекта на «11» марта 2019 г.

№ п/п	Основные структурно-функциональные зоны	Состояние доступности, в том числе для основных категорий инвалидов							
		К	О-н	О-в	С-п	С-ч	Г-п	Г-ч	У
1	Территория, прилегающая к зданию (участок)	ВНД	ВНД	ВНД	ВНД	ВНД	ВНД	ВНД	ВНД
2	Вход (входы) в здание	ВНД	ВНД	ДУ-им	ВНД	ДУ-им	ДУ-им	ДУ-им	ДУ-им
3	Путь (пути) движения внутри здания (в т.ч. пути эвакуации)	ВНД	ДУ-пп	ДУ-им	ДУ-пп	ДУ-пп	ДУ-пп	ДУ-пп	ДУ-пп

4	Зона целевого назначения (целевого посещения объекта)	ВНД	ВНД	<i>ДУ-пп</i>	ВНД	<i>ДУ-им</i>	ВНД	<i>ДУ-им</i>	<i>ДУ-им</i>
5	Санитарно-гигиенические помещения	ВНД	ВНД	<i>ДУ-пп</i>	<i>ДУ-пп</i>	<i>ДУ-им</i>	<i>ДУ-пп</i>	<i>ДУ-им</i>	<i>ДУ-им</i>
6	Система информации и связи (на всех зонах)	<i>ДУ-пп</i>	<i>ДУ-пп</i>	<i>ДУ-пп</i>	<i>ДУ-пп</i>	<i>ДУ-пп</i>	<i>ДУ-пп</i>	<i>ДУ-пп</i>	<i>ДУ-пп</i>
7	Пути движения к объекту (от остановки транспорта)	<i>ДУ-им</i>	<i>ДУ-им</i>	<i>ДУ-им</i>	ВНД	<i>ДУ-пп</i>	<i>ДУ-им</i>	<i>ДУ-им</i>	<i>ДУ-им</i>

- **ДП** - доступно полностью (барьеры отсутствуют, требования нормативно-технических документов выполнены);
- **ДУ-им** - доступно условно с обеспечением индивидуальной мобильности техническими решениями (отклонения от нормативно-технических документов согласованы с представителем общественного объединения инвалидов);
- **ДУ-пп** - доступно условно с помощью персонала (согласовано с общественным объединением инвалидов);
- **ВНД** – временно недоступно (имеются существенные барьеры, на момент обследования не устранены)

3.5. Состояние доступности объекта и услуг (итоговое заключение) на «11» июня 2019 г.

Категория инвалидов	К	О-н	О-в	С-п	С-ч	Г-п	Г-ч	У	Все категории
Состояние доступности на момент обследования	ВНД	ВНД	ВНД	ВНД	ВНД	ВНД	ВНД	ВНД	
Ожидаемое состояние доступности объекта и услуг после выполнения работ:									
1 этапа (неотложных работ)	ВНД	ВНД	<i>ДУ-пп</i>	ВНД	<i>ДУ-им</i>	ВНД	<i>ДУ-им</i>	<i>ДУ-им</i>	
2 этапа (отложенных работ)	ВНД	ВНД	<i>ДУ-пп</i>	ВНД	<i>ДУ-им</i>	ВНД	<i>ДУ-им</i>	<i>ДУ-им</i>	
3 этапа (итоговых работ)	Не определено								

ДП - доступно полностью; **ДЧ** – доступно частично; **ДУ-им** - доступно условно с обеспечением индивидуальной мобильности; **ДУ-пп** - доступно условно с помощью персонала на объекте; **ДУ-дом** – доступно условно с предоставлением услуг на дому (ином месте пребывания инвалида); **ДУ-дистант** – доступно условно с предоставлением услуг дистанционно; **ВНД** – временно недоступно

3.6. Объект является приоритетным: да

3.7. Дата размещения (актуализации) информации на сайте и карте доступности: **30.05.2018г.**

*- подробно мероприятия представлены в «дорожной карте объекта» от «___» _____ 20__ г.

4.2. Для принятия решения о выполнении работ на объекте требуется:

- согласование с вышестоящей организацией (Управление образования администрации ЗАТО г. Североморск)

- заключение дополнительного соглашения с арендодателем: не требуется

- рассмотрение на: не требуется

(наименование координирующего органа в сфере обеспечения доступной среды для инвалидов)

4.3. Работы, требующие обязательного согласования с представителем общественного объединения инвалидов:

Согласованы без замечаний

Дата «___» _____ 2019 г.

Согласованы с замечаниями и предложениями

Дата «___» _____ 2019 г.

(прилагаются к «дорожной карте» объекта)

Замечания устранены

Дата «___» _____ 2019 г.

Не согласованы. Необходимо согласовать до

Дата «___» _____ 2019 г.

5. Особые отметки

Информация о доступности объекта и предоставляемых услуг размещена на:

- Сайте организации (адрес): <http://muk-severomorsk.ru/>

ПРИЛОЖЕНИЯ к Паспорту доступности объекта и услуг:

1. Результаты обследования на предмет доступности объекта и услуг от 11.03.2019г.

2. План мероприятий по поэтапному повышению уровня доступности для инвалидов объекта и предоставляемых услуг («дорожная карта») от 11.03.2019г.

3. Сведения об объемах финансовых средств, необходимых и фактически израсходованных на реализацию мероприятий по обеспечению доступности объекта и услуг для всех категорий инвалидов и других МГН (до реконструкции/капитального ремонта здания)

4. Фотографии (структурно-функциональных зон и элементов объекта) 21 штука

5. Маршрут (схема) движения инвалидов и других МГН на объекте 1 лист

6. Другое _____

Комиссия, проводившая обследование и составление Паспорта доступности

Председатель


Подпись

Александр Е.В. зам. дир. по АХР
ФИО, должность

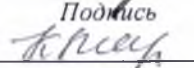
Члены комиссии:


Подпись

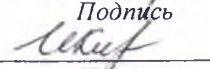
Волкова Н.В. зам. дир. по УВР
ФИО, должность


Подпись

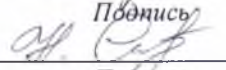
Муромов С.В. зам. начальника Чувствительного отдела
ФИО, должность


Подпись

Климов И.Б. зам. директора МБОУ «СШ»
ФИО, должность


Подпись

Куров И.А. зам. инж. МБОУ «СШ»
ФИО, должность


Подпись

Степановичева Н.В. зам. инж. МБОУ «СШ»
ФИО, должность

Секретарь:


Подпись

Куркина Т.А. секретарь
ФИО, должность

**Результаты обследования на предмет доступности объекта и услуг для инвалидов и других маломобильных групп населения
Муниципальное бюджетное учреждение дополнительного образования «Учебный центр» (МБУДО УЦ)**

Наименование объекта и организации

184606, Мурманская область, г. Североморск, ул.Авиаторов, д.3

Адрес

№ п/п	Структурно-функциональные зоны и элементы	Значимые барьеры для инвалидов и других МГН*	Предложения по созданию условий доступности объекта и услуг (до реконструкции / капитального ремонта):		Состояние доступности соответствующей зоны		
			Неотложные мероприятия (1 этап)	Отложенные мероприятия (2 этап)	на момент обследования	после 1-го этапа	после 2-го этапа
1.	<p>Территория, прилегающая к зданию</p> <ul style="list-style-type: none"> - Вход (входы) на территорию - Путь (пути) движения на территории - Лестница (наружная) - Пандус (наружный) - Автостоянка и парковка 	<p>1.1. Не обеспечена возможность посадки в транспортное средство и высадки из него перед входом в объект (К, О-н).</p> <p>1.2. Отсутствует информация об ОСИ при входе на территорию объекта.</p> <p>1.3. Отсутствует при входе на территорию учреждения кнопка вызова помощника.</p> <p>1.4. Отсутствие тактильной информации, выполняющей информирующую, направляющую и предупреждающую функции на прилегающей территории.</p>	<p>1.1. Установка на входе на территорию учреждения вывески с наименованием организации и графиком работы, выполненной шрифтом Брайля на контрастном фоне.</p> <p>1.2. Установка при входе на территорию кнопки вызова помощника;</p> <p>1.3. Организовать сопровождение и помощь со стороны персонала.</p> <p>1.4. Размещение таблички с номером телефона на контрастном фоне, по которому можно связаться с сотрудником учреждения с целью получения помощи при посадке в транспортное средство и высадке из него.</p> <p>1.5. Размещение информации о доступном входе для К, О-н</p>		<p>К – ВНД О-н - ВНД О-в - ВНД С-п - ВНД С-ч - ВНД Г-п – ВНД Г-ч – ВНД У – ВНД</p>	<p>К – ДУ-пп О-н - ДУ-пп О-в - ДУ-пп С-п - ДУ-пп С-ч - ДУ-им Г-п - ДУ-им Г-ч - ДУ-им У - ДУ-им</p>	<p>К - ДУ-пп О-н - ДУ-пп О-в - ДУ-им С-п - ДУ-пп С-ч - ДУ-им Г-п - ДУ-им Г-ч - ДУ-им У - ДУ-им</p>

2.	Вход в здание - Лестница (наружная) - Пандус (наружный) - Входная площадка (перед дверью) - Дверь (входная) - Тамбур	2.1. Наличие неотрегулированных доводчиков 2.2. Отсутствие тактильной информации, выполняющей информирующую, направляющую и предупреждающую функции перед внешней лестницей и на входе в здание объекта.	2.1. Отрегулировать доводчики с целью обеспечения задержки автоматического закрывания дверей не менее 5 секунд с усилием 19,5Нм 2.2. Организовать сопровождение инвалидов, имеющих стойкие нарушения функции зрения.		К – ВНД О-н - ВНД О-в – ДУ-им С-п - ВНД С-ч – ДУ-им Г-п – ДУ-им Г-ч – ДУ-им У – ДУ-им	К – ду-пп О-н - ДУ-пп О-в - ДУ-им С-п - ДУ-пп С-ч - ДУ-им Г-п - ДУ-им Г-ч - ДУ-им У - ДУ-им	К - ДУ-пп О-н -ДУ-пп О-в - ДУ-им С-п - ДУ-пп С-ч - ДУ-им Г-п - ДУ-им Г-ч - ДУ-им У - ДУ-им
3.	Пути движения внутри здания - Коридор (вестибюль, зона ожидания, галерея, балкон) - Лестница (внутри здания) - Пандус (внутри здания) - Лифт пассажирский (или подъемник) - Дверь - Пути эвакуации (в т.ч. зоны безопасности)	3.1. Отсутствие тактильной информации, выполняющей информирующую, направляющую и предупреждающую функции на путях движения. 3.2. Отсутствие дублирования лестниц пандусами или подъемными устройствами 3.3. Отсутствие контрастной маркировки (ступени лестниц).	3.1. Разместить информацию о направлении путей движения к зонам целевого назначения и туалетной комнате, о размещении и назначении функциональных помещений, о направлении путей эвакуации и т.п. 3.2. Нанести контрастную маркировку на проступи краевых ступеней		К – ВНД О-н – ДУ- пп О-в – ДУ-им С-п – ДУ-пп С-ч – ДУ-пп Г-п - ДУ-пп Г-ч - ДУ-пп У - ДУ-пп	К - ВНД О-н - ДУ-пп О-в - ДУ-им С-п - ДУ-пп С-ч - ДУ-им Г-п - ДУ-им Г-ч - ДУ-им У - ДУ-им	К - ВНД О-н - ДУ-пп О-в - ДУ-им С-п - ДУ-пп С-ч - ДУ-им Г-п - ДУ-им Г-ч - ДУ-им У - ДУ-им
4.	Зоны целевого назначения здания - Кабинетная форма обслуживания.	4.1. Отсутствие индукционной петли. 4.2. Отсутствие дублирования визуальной и звуковой информации. 4.3. Недостаточная площадь помещений. 4.4. Отсутствует дублирование лестниц пандусами к специализированным кабинетам. 4.5. Необходимость выполнения мелких действий руками.		4.1. Приобрести индукционную петлю.	К – ВНД О-н – ВНД О-в - ДУ-пп С-п - ВНД С-ч – ДУ-им Г-п - ВНД Г-ч – ДУ-им У – ДУ-им	К - ВНД О-н - ВНД О-в - ДУ-пп С-п - ВНД С-ч - ДУ-им Г-п - ВНД Г-ч - ДУ-им У - ДУ-им	К - ВНД О-н - ВНД О-в - ДУ-пп С-п - ВНД С-ч - ДУ-им Г-п - ВНД Г-ч - ДУ-им У - ДУ-им

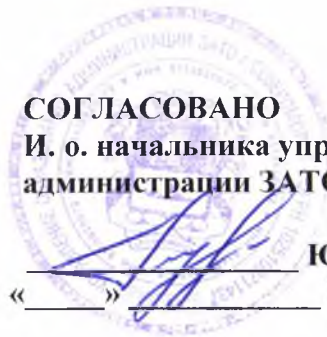
5.	<p>Санитарно-гигиенические помещения</p> <ul style="list-style-type: none"> - Туалетная комната - Душевая/ ванная комната - Бытовая комната (гардеробная) 	<p>5.1. Отсутствие поручней рядом с раковиной и унитазом. 5.2. Отсутствие средств (кнопок) вызова персонала в закрытых помещениях. 5.3. Недостаточные габариты санитарно-гигиенического помещения. 5.4. Узкие дверные проемы в санитарно-гигиенических помещениях. 5.6. Отсутствуют крючки для костылей и тростей санитарно-гигиенических помещениях. 5.7. Неудобные ручки смесителя. 5.8. Отсутствует табло предупреждающее об эвакуации.</p>	<p>5.1. Установить кнопку вызова персонала. 5.2. Установить крючки (держатели) для костылей в санитарно-гигиеническом помещении.</p>	<p>5.1. Установить поручни рядом с унитазом и раковиной. 5.2. Установить однорычажный смеситель. 5.3. Установить в санитарно-гигиеническом помещении световое табло (предупреждающее об эвакуации).</p>	<p>К – ВНД О-н - ВНД О-в - ДУ-пп С-п – ДУ-пп С-ч – ДУ-им Г-п – ДУ-пп Г-ч – ДУ-им У – ДУ-им</p>	<p>К - ВНД О-н - ДУ-пп О-в - ДУ-пп С-п - ДУ-пп С-ч- ДУ-им Г-п – ДУ-пп Г-ч - ДУ-им У – ДУ-им</p>	<p>К - ВНД О-н -ДУ-им О-в - ДУ-им С-п - ДУ-пп С-ч - ДУ-им Г-п - ДУ-им Г-ч - ДУ-им У - ДУ-им</p>
6.	<p>Система информации на объекте</p> <ul style="list-style-type: none"> - комплексность - единообразие и непрерывность - оповещение о чрезвычайных ситуациях <p>Сайт организации</p>	<p>6.1. Отсутствует информация о навигации на объекте для МГН – указателей доступных помещений и путей движения. 6.2. Отсутствие дублирования информации тактильными средствами. 6.3. Недостаточность информации (на сайте, информационных носителях на объекте) о порядке обслуживания и оказания помощи инвалидам (МГН). 6.4. Высокое расположение информации.</p>	<p>6.1. Организовать помощь со стороны персонала. 6.2. Разместить информацию на доступной высоте. Приборы для открывания и закрытия дверей, ручки, рычаги, краны и кнопки различных аппаратов, других систем контроля, терминалы и рабочие дисплеи и пр. - на высоте не более 1,1 м и не менее 0,85 м от пола и на расстоянии не менее 0,4 м от боковой стены помещения или другой вертикальной плоскости. 6.3. Разместить на информационных стендах, в памятках, выдаваемых инвалиду и на сайте учреждения информацию об организации доступности объекта и предоставляемых услуг.</p>	<p>6.1. Разместить информацию о навигации на объекте для МГН – указателей доступных помещений и путей движения.</p>	<p>К – ДУ-пп О-н – ДУ-пп О-в – ДУ-пп С-п – ДУ-пп С-ч – ДУ-пп Г-п – ДУ-пп Г-ч – ДУ-пп У – ДУ-пп</p>	<p>К - ДУ-им О-н -ДУ-им О-в - ДУ-им С-п - ДУ-им С-ч - ДУ-им Г-п - ДУ-им Г-ч - ДУ-им У - ДУ-им</p>	<p>К - ДУ-им О-н -ДУ-им О-в - ДУ-им С-п - ДУ-им С-ч - ДУ-им Г-п - ДУ-им Г-ч - ДУ-им У - ДУ-им</p>

7.	Пути движения к объекту от остановки	7.1. Отсутствие адаптированного транспорта к объекту. 7.2. Отсутствует информация об ОСИ. 7.3. Отсутствует тактильная информация, выполняющая информирующую, направляющую и предупреждающую функции на путях движения.	7.1.Обращение в администрацию муниципалитета по вопросу адаптации путей следования от остановки общественного транспорта до объекта для инвалидов и других маломобильных граждан.		К – ДУ-им О-н – ДУ-им О-в – ДУ-им С-п - ВНД С-ч – ДУ-им Г-п – ДУ-им Г-ч – ДУ-им У – ДУ-им		
----	---	--	---	--	--	--	--

* - заполняется с учетом приложения 2 к Методике

Состояние доступности объекта и услуг для инвалидов и др. МГН	К	О-н	О-в	С-п	С-ч	Г-п	Г-ч	У
- на момент обследования	<i>ВНД</i>	<i>ВНД</i>	<i>ВНД</i>	<i>ВНД</i>	<i>ВНД</i>	<i>ВНД</i>	<i>ВНД</i>	<i>ВНД</i>
- после неотложных мероприятий (1-го этапа работ)	<i>ВНД</i>	<i>ВНД</i>	<i>ДУ-пп</i>	<i>ВНД</i>	<i>ДУ-им</i>	<i>ВНД</i>	<i>ДУ-им</i>	<i>ДУ-им</i>
- после отложенных мероприятий (2-го этапа работ)	<i>ВНД</i>	<i>ВНД</i>	<i>ДУ-пп</i>	<i>ВНД</i>	<i>ДУ-им</i>	<i>ВНД</i>	<i>ДУ-им</i>	<i>ДУ-им</i>
- после капитального ремонта / реконструкции (3-го этапа работ)	<i>Не определено</i>							

При ении
к Паспорту доступности объекта и услуг
Дата формирования «14» марта 2019г.



СОГЛАСОВАНО
И. о. начальника управления образования
администрации ЗАТО г. Североморск

Ю.В. Гладких
« » 2019 г



УТВЕРЖДАЮ
Руководитель МБУДО УЦ

О.Ю. Серкин
« » 2019 г.

**План мероприятий по поэтапному повышению уровня доступности для инвалидов
и других маломобильных групп населения объекта и предоставляемых услуг («дорожная карта» объекта)**

Муниципальное бюджетное учреждение дополнительного образования «Учебный центр» (МБУДО УЦ)

Наименование объекта и организации

184606, Мурманская область, г. Североморск, ул.Авиаторов, д.3

№ п/п	Наименование мероприятий	Категории МГН	Срок исполнения	Документ, которым предусмотрено исполнение мероприятия	Примечание (дата контроля и результат)
I. СОЗДАНИЕ УСЛОВИЙ ДЛЯ БЕСПРЕПЯТСТВЕННОГО ДОСТУПА ИНВАЛИДОВ К ОБЪЕКТУ и предоставляемым услугам					
1	Создание условий индивидуальной мобильности для самостоятельного передвижения инвалидов по объекту, в том числе к местам предоставления услуг (по варианту «А» / «Б»)				
1.1.	По территории объекта				
1.1.1	Ремонтные и другие работы:				
	- установка при входе на территорию вывески с наименованием учреждения и графиком работы, с дублированием информации шрифтом Брайля на контрастном фоне;	Все категории	2019 год (1 этап)	План финансово-хозяйственной деятельности	
	- установка кнопки вызова помощника при входе на территорию объекта;	Все категории	2019 год (1 этап)	План финансово-хозяйственной деятельности	

	размещении в бумажном виде на контрастном фоне, по которому можно связаться с сотрудником учреждения с целью получения помощи при посадке в транспортное средство и высадке из него.	О-н, К	2019 год (1 этап)	План финансово-хозяйственной деятельности	
1.1.2	Приобретение технических средств адаптации: - приобрести вывеску с наименованием учреждения и графиком работы, с дублированием информации, выполненной шрифтом Брайля на контрастном фоне; мнемосхему с планом здания, с указанием доступных маршрутов для инвалидов и других МГН, выполненной шрифтом Брайля на контрастном фоне;	Все категории	2019 год (1 этап)	План финансово-хозяйственной деятельности	
	- приобрести кнопку вызова помощника;	Все категории	2019 год (1 этап)	План финансово-хозяйственной деятельности	
1.2	По входу в здание				
1.2.1	Ремонтные и другие работы:				
	- отрегулировать доводчики с целью обеспечения задержки автоматического закрывания дверей не менее 5 секунд с усилием 19,5Нм	Все категории	2019 год (1 этап)	План финансово-хозяйственной деятельности	
1.2.2	Приобретение технических средств адаптации: не планируется				
1.3	По путям движения в здании				
1.3.1	Ремонтные и другие работы: - разместить информационные знаки о направлении путей движения к зонам целевого назначения и туалетной комнате, о размещении и назначении функциональных помещений, о расположении путей эвакуации и т.п.	Все категории	2019 год (1 этап)	План финансово-хозяйственной деятельности	
	- нанести контрастную маркировку на проступи краевых ступеней	С-ч	2019 год (1 этап)	План финансово-хозяйственной деятельности	
1.3.2	Приобретение технических средств адаптации:				
	- информационные указатели и знаки направления путей движения к зонам целевого назначения	Все категории	2019 год (1 этап)	План финансово-хозяйственной деятельности	

1.4	По зоне оказания услуг				
1.4.1	Ремонтные и другие работы: не планируются				
1.4.2	Приобретение технических средств адаптации:				
	- индукционная петля	Г-ч	2029 год (2 этап)	План финансово-хозяйственной деятельности	
1.5	По санитарно-гигиеническим помещениям				
1.5.1	Ремонтные и другие работы:				
	- установить крючки (держатели) для костылей в санитарно-гигиенических помещениях.	О-н	2019 год (1 этап)	План финансово-хозяйственной деятельности	
	- установить кнопку вызова персонала в туалетной кабинке	Все категории	2019 год (1 этап)	План финансово-хозяйственной деятельности	
	- установка локтевого специализированного смесителя (локтевого) в общем туалете	О-в	2024 год (2 этап)	План финансово-хозяйственной деятельности	
	-установить световое табло, предупреждающее о чрезвычайных ситуациях	Все категории	2029 год (2 этап)	План финансово-хозяйственной деятельности	
1.5.2	Приобретение технических средств адаптации:				
	- крючки для костылей и тростей.	О-н	2019 год (1 этап)	План финансово-хозяйственной деятельности	
	- кнопка вызова помощника.	Все категории	2019 год (1 этап)	План финансово-хозяйственной деятельности	
	- локтевой специализированный смеситель с длинной ручкой (или сенсорный).	О-в	2024 год (2 этап)	План финансово-хозяйственной деятельности	
	- информационное табло, предупреждающее о чрезвычайных ситуациях	Все категории	2029 год (2 этап)	План финансово-хозяйственной деятельности	
1.6	По системе информации				
	- обеспечение информации на объекте с учетом нарушений функций и ограничений жизнедеятельности инвалидов				
1.6.1	Надлежащее размещение оборудования и носителей информации (информационного стенда, информационных	Все категории	2019 год (1 этап),	План финансово-хозяйственной	

	знаков, таблиц, схем, вывесок, соблюдением формата (размер, контрастность), единства и непрерывности информации на всем объекте		далее постоянно	деятельности	
1.6.2	Дублирование необходимой звуковой и зрительной информации, а также надписей, знаков и иной текстовой и графической информации знаками, выполненными рельефно-точечным шрифтом Брайля, а также объемными изображениями	С	2022 год (2 этап), далее постоянно	План финансово-хозяйственной деятельности	
1.6.4	Обеспечение системы оповещения о чрезвычайных ситуациях и эвакуации с учетом особенностей восприятия для людей с нарушением слуха	Г-п	2029 год (2 этап)	План финансово-хозяйственной деятельности	
1.7	По путям движения к объекту				
1.7.1	Организационные мероприятия по решению вопроса доступности пути к объекту от ближайшей остановки общественного транспорта: -обращение в администрацию муниципалитета по вопросу адаптации путей следования от остановки общественного транспорта до объекта МБУДО УЦ для инвалидов и других МГН	Все категории	2019 года (1 этап)		
II. ОБЕСПЕЧЕНИЕ УСЛОВИЙ ДОСТУПНОСТИ УСЛУГ, ПРЕДОСТАВЛЯЕМЫХ ОРГАНИЗАЦИЕЙ					
1	Обеспечение доступа к месту предоставления услуги на объекте путем оказания работниками организации помощи инвалидам в преодолении барьеров, мешающих получению ими услуг на объекте, в том числе с сопровождением инвалидов, имеющих стойкие расстройства функции зрения и самостоятельного передвижения (К, О, С)				
1.1	Разработка и утверждение организационно-распорядительных и иных локальных документов учреждения о порядке оказания помощи инвалидам и другим маломобильным гражданам	Все категории	2019 год (1 этап)	Конвенция о правах инвалидов, Федеральный закон от 24 ноября 1995 года N 181-ФЗ "О социальной защите инвалидов в Российской Федерации", Федеральный закон от 01.12.2014 № 419-ФЗ «О внесении изменений в отдельные законодательные акты Российской Федерации по вопросам социальной	
1.2	Закрепление в должностных инструкциях персонала конкретных задач и функций по оказанию помощи инвалидам и другим маломобильным гражданам (и их сопровождению)	Все категории	2019 год (1 этап)		
1.3	Организация систематического обучения (инструктажа) персонала по вопросам оказания помощи на объекте инвалидам и другим маломобильным гражданам (план инструктажа, журнал учета)	Все категории	2019 год (1 этап)		
1.4	Обеспечение доступной информации для обслуживаемых граждан (инвалидов) о порядке организации доступности	Все категории	2019 год (1 этап), далее		

	Объекты и предоставляемых им услуг, а также порядок оказания (получения) помощи на объекте (на сайте, на информационном стенде, в индивидуальных памятках)		достоинств	защ. инв. в связи с ратификацией Конвенции о правах инвалидов», Приказ Минобрнауки России от 9 ноября 2015 г. N 1309 «Об утверждении порядка обеспечения условий доступности для инвалидов объектов и предоставляемых услуг в сфере образования, а также оказания им при этом необходимой помощи»
2	Организация предоставления услуг инвалидам по месту жительства (на дому)	Все категории	Не предусмотрено	
3	Организация предоставления услуг инвалидам в дистанционном формате	Все категории	Не предусмотрено	
4	Развитие сайта организации, адаптированного с учетом особенностей восприятия, с отражением на нем информации о состоянии доступности объекта и услуг	Все категории	2019 год (1 этап), далее постоянно	

СОГЛАСОВАНО

Представитель общественного объединения инвалидов

Председатель Североморской городской организации Мурманской областной организации общероссийской общественной организации «Всероссийское общество инвалидов»



(Подпись, название организации)

Пуздерко Татьяна Михайловна

(Подпись, Фамилия, Имя, Отчество)

г. Североморск, ул. Комсомольская, д.4, тел. (81537) 5-03-20

(Координаты для связи)

Дата согласования « _____ » _____ 2019 г.

Согласовано без замечаний / с замечаниями

Замечания и предложения со стороны представителя ООИ:

Сведения об объемах финансовых средств, необходимых и фактически израсходованных на реализацию мероприятий по обеспечению доступности объекта и услуг для всех категорий инвалидов и других МГН (до реконструкции/капитального ремонта здания)

**Муниципальное бюджетное учреждение дополнительного образования «Учебный центр»
Г. Североморск, ул. Авиаторов, д. 3**

Структурно-функциональные зоны и элементы объекта	Объем финансовых средств, необходимых для обеспечения доступности объекта и услуг для всех категорий инвалидов и других МГН			Объем финансовых средств, фактически израсходованных на реализацию мероприятий по обеспечению доступности объекта и услуг для всех категорий инвалидов и других МГН			Источник финансирования
	Не отложные мероприятия (1 этап), тыс. руб.	На отложные мероприятия (2 этап), тыс. руб.	Всего, тыс. руб	Не отложные мероприятия (1 этап), тыс. руб	На отложные мероприятия (2 этап), тыс. руб	Всего, тыс. руб	
Территория, прилегающая к зданию	22,900	0,000	22,900				
Вход (входы) в здание	0,000	0,000	0,000				
Пути движения внутри здания (в т.ч. пути эвакуации)	5,000	0,000	5,000				
Зоны целевого назначения здания	0,000	28,000	28,000				
Санитарно-гигиенические помещения	15,000	25,000	40,000				
Система информации и связи на объекте	0,000	60,000	60,000				
ВСЕГО	44,900	113,000	157,900				

Дополнительные сведения
о доступности объекта для инвалидов и других МГН
Муниципальное бюджетное учреждение дополнительного образования
«Учебный центр» (сокращенно МБУДО УЦ)
наименование объекта и организации
184606 Мурманская область, г. Североморск, ул. Авиаторов, д. 3
адрес

1. Расположение объекта: *городская местность.*
2. Прилегающая территория к объекту находится в распоряжении организации: *да.*
3. Внутри объекта есть выделенное место для собаки-проводника: *да.*
4. Не далее 50 м от входа на объект имеется стоянка (парковка) для автотранспорта: *нет.*
Имеется выделенное и оборудованное место для автотранспорта инвалидов: *нет.*
5. В населенном пункте, где расположен объект, имеется общественный транспорт: *да.*
6. Описание маршрутов следования общественного транспорта вблизи объекта до ближайшей остановки (номера маршрутов, названия остановок):
Автобус №3 до конечной остановки «Авиагородок», автобусы 105, 101 до остановки «Поворот на Авиагородок».
7. Описание маршрута следования от места ближайшей остановки общественного транспорта до объекта:
Движение от остановки до МБУДО УЦ в прямом направлении по тротуару, без перекрестков и поворотов 130 метром. Перепадов высоты нет.
8. На объекте организации есть работник, владеющий навыками сурдоперевода: *нет.*
9. На объекте организации полностью оборудована входная группа (для всех категорий инвалидов в соответствии с нормативными требованиями): *нет.*
10. На объекте организации имеется полностью оборудованный туалет для инвалидов (в соответствии с нормативными требованиями): *нет.*
11. Объект используется в качестве избирательного участка в период выборов и референдумов: *нет.*

Вкладыш к паспорту доступности объекта¹
(актуализированные сведения по пунктам 3.3, 3.4 и 3.5)

Муниципальное бюджетное учреждение дополнительного образования
«Учебный центр» (сокращенно МБУДО УЦ)
наименование объекта и организации
184606 Мурманская область, г. Североморск, ул. Авиаторов, д. 3
адрес

ОРГАНИЗАЦИЯ ДОСТУПНОСТИ ОБЪЕКТА И УСЛУГ ДЛЯ ИНВАЛИДОВ
(ФОРМА ОБСЛУЖИВАНИЯ)

Категория инвалидов	Форма обслуживания - способ предоставления услуг инвалидам (отметить выбранный способ знаком «+»)				
	На объекте – по варианту:		На дому	Дистанционно	Не организовано
	«А» ²	«Б» ³			
К (передвигающиеся на креслах-колясках)					+
О-н (поражение нижних конечностей)					+
О-в (поражение верхних конечностей)	+				
С-п (полное нарушение зрения – слепота)					+
С-ч (частичное нарушение зрения)	+				
Г-п (полное нарушение слуха – глухота)					+
Г-ч (частичное нарушение слуха)	+				
У (нарушения умственного развития)	+				
Все категории инвалидов***					

ДОСТУПНОСТЬ СТРУКТУРНО-ФУНКЦИОНАЛЬНЫХ ЗОН ОБЪЕКТА

№ п/п	Основные структурно-функциональные зоны	Состояние доступности, в том числе для основных категорий инвалидов ⁴							
		К	О-н	О-в	С-п	С-ч	Г-п	Г-ч	У
1	Территория, прилегающая к зданию (участок)	ДУ- пп	ДУ- пп	ДУ- пп	ДУ- пп	ДУ- им	ДУ- им	ДУ- им	ДУ- им
2	Вход (входы) в здание	ВН Д	ДУ- пп	ДУ- пп	ДУ- пп	ДУ- им	ДУ- им	ДУ- им	ДУ- им
3	Путь (пути) движения внутри здания (в т.ч. пути эвакуации)	ВН Д	ДУ- пп	ДУ- им	ДУ- пп	ДУ- им	ДУ- им	ДУ- им	ДУ- им
4	Зона целевого назначения (целевого посещения объекта)	ВН Д	ВН Д	ДУ- пп	ВН Д	ДУ- им	ВН Д	ДУ- им	ДУ- им
5	Санитарно-гигиенические помещения	ВН Д	ВН Д	ДУ- пп	ДУ- пп	ДУ- им	ДУ- им	ДУ- им	ДУ- им

¹ Приложение заполняется только при повторном обследовании объекта в связи с изменением условий его доступности для инвалидов и других МГН

² вариант «А» - универсальный проект - доступность для инвалидов любого места в здании, а именно – общих путей движения и мест обслуживания – не менее 5% общего числа таких мест, предназначенных для обслуживания (но не менее одного)

³ вариант «Б» - разумное приспособление - при невозможности доступного оборудования всего здания выделение в уровне входа специальных помещений, зон или блоков, приспособленных для обслуживания инвалидов, с обеспечением всех видов услуг, имеющихся в данном здании

⁴ Указывается по каждой зоне ее доступность для каждой из 8 категорий инвалидов и других МГН:

- ДП- доступно полностью (барьеры отсутствуют, требования нормативно-технических документов выполнены);
- ДУ-им - доступно условно с обеспечением индивидуальной мобильности техническими решениями (отклонения от нормативно-технических документов согласованы с представителем общественного объединения инвалидов);
- ДУ-пп - доступно условно с помощью персонала (согласовано с общественным объединением инвалидов);
- ВНД – временно недоступно (имеются существенные барьеры, на момент обследования не устранены)

6	Система информации и связи (на всех зонах)	ДУ- пп	ДУ- пп	ДУ- пп	ДУ- пп	ДУ- пп	ДУ- пп	ДУ- пп	ДУ- пп	ДУ- пп
7	Пути движения к объекту (от остановки транспорта)	ДУ- им	ДУ- им	ДП	ВН Д	ДУ- им	ДП	ДП	ДП	ДП

СОСТОЯНИЕ ДОСТУПНОСТИ ОБЪЕКТА И УСЛУГ (ИТОГОВОЕ ЗАКЛЮЧЕНИЕ)

Категория инвалидов	К	О-н	О-в	С-п	С-ч	Г-п	Г-ч	У	Все категории ⁵
Состояние доступности на момент обследования ⁶	ВНД	ВНД	ВНД	ВНД	ВНД	ВНД	ВНД	ВНД	
Ожидаемое состояние доступности объекта и услуг после выполнения работ:									
1 этапа (неотложных работ)	ВНД	ВНД	ДУ- пп	ВНД	ДУ- им	ВНД	ДУ- им	ДУ- им	
2 этапа (отложенных работ)	ВНД	ВНД	ДУ- пп	ВНД	ДУ- им	ВНД	ДУ- им	ДУ- им	
3 этапа (итоговых работ)	Не определено								

⁵ Заполняется только в случае, если по всем категориям единая оценка

⁶ В этой строке указывается решение о состоянии доступности объекта и предоставляемых услуг для соответствующих категорий инвалидов: ДП - доступно полностью; ДЧ - доступно частично; ДУ-им - доступно условно с обеспечением индивидуальной мобильности; ДУ-пп - доступно условно с помощью персонала на объекте; ДУ-дом - доступно условно с предоставлением услуг на дому (ином месте пребывания инвалида); ДУ-дист - доступно условно с предоставлением услуг дистанционно; ВНД - временно недоступно

Схема передвижения инвалидов в МБУДО УЦ

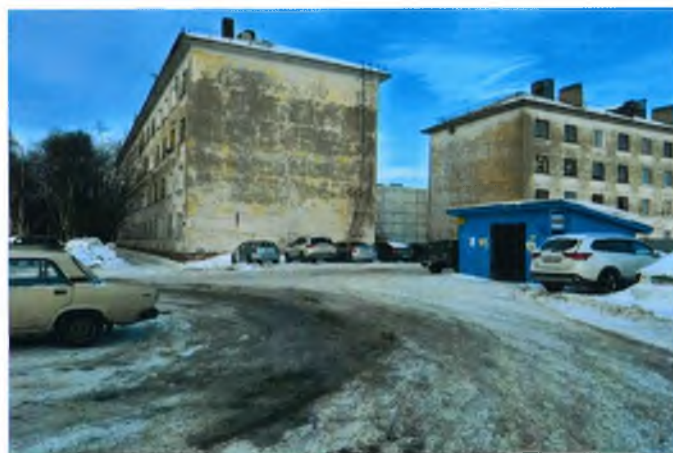


УСЛОВНЫЕ ОБОЗНАЧЕНИЯ

	Выход		телефон
	Для инвалидов колясочников		Лестница на 2 этаж
	Туалет		Направление движения

ФОТОМАТЕРИАЛЫ

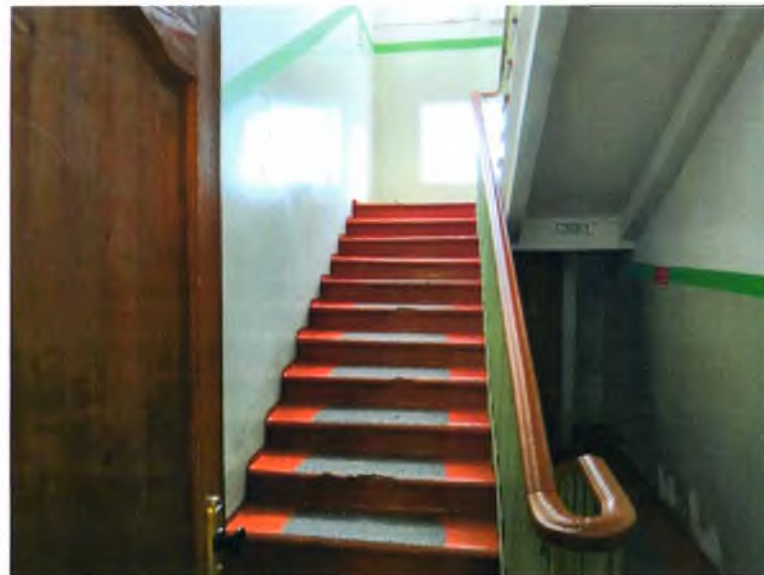
ПУТИ ДВИЖЕНИЯ ОТ ОСТАНОВКИ ОБЩЕСТВЕННОГО ТРАНСПОРТА К ОБЪЕКТУ



ВХОД В ЗДАНИЕ МБУДО УЦ



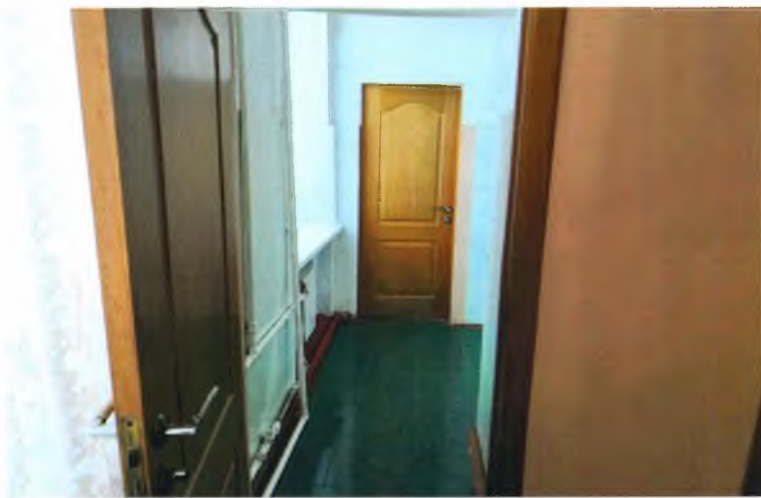
ПУТИ ДВИЖЕНИЯ ВНУТРИ ЗДАНИЯ



ЗОНА ЦЕЛЕВОГО НАЗНАЧЕНИЯ



САНИТАРНО-ГИГИЕНИЧЕСКИЕ ПОМЕЩЕНИЯ



СИСТЕМА ИНФОРМАЦИИ И СВЯЗИ

